

# Inspiron 24

5000 Series

## Quick Start Guide

Ghid de pornire rapidă  
Hızlı Başlangıç Kılavuzu

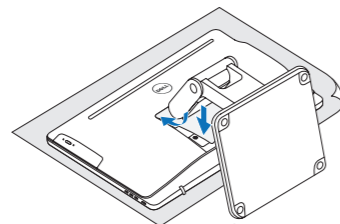
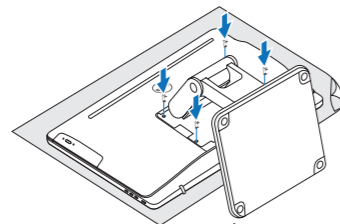
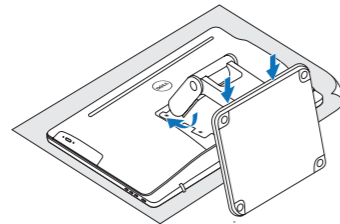


### 1 Set up the stand

Instalați suportul  
Ayağı kurma

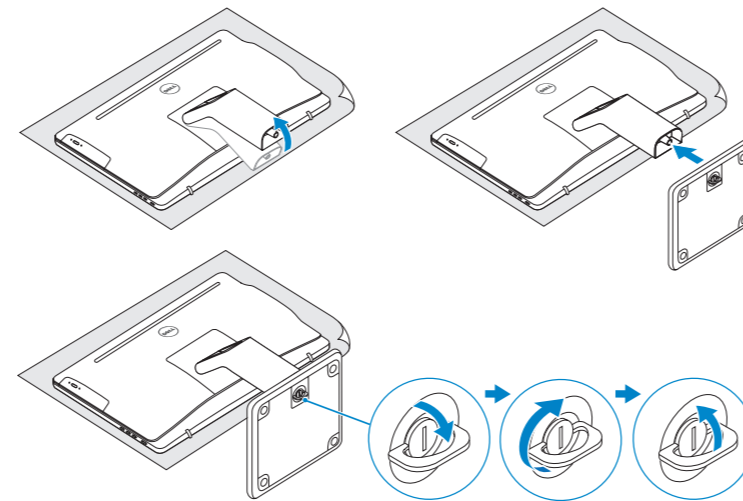
#### Articulating stand

Suport cu articulație  
Konumlayıcı stand



### Pedestal stand

Suport tip pedestal  
Sabit stand



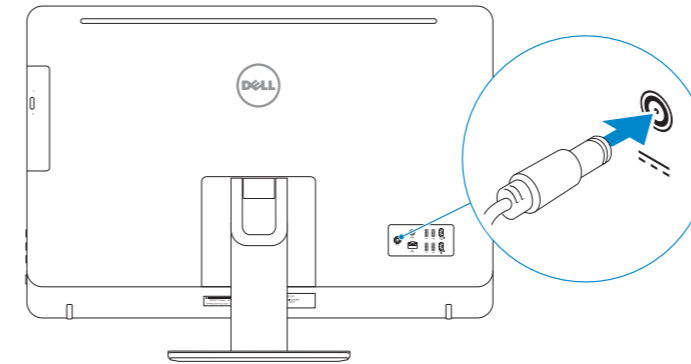
### 2 Set up the keyboard and mouse

Configurați tastatura și mouse-ul  
Klavye ve fareyi ayarlayın

See the documentation that shipped with the keyboard and mouse.  
Consultați documentația expediată împreună cu tastatura și mouse-ul.  
Klavye ve fare ile birlikte gönderilen belgelere bakın.

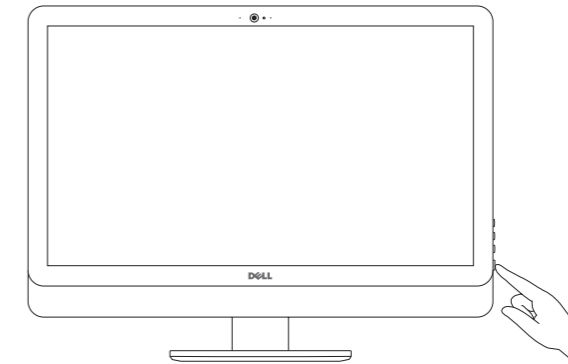
### 3 Connect the power adapter

Conectați adaptorul de alimentare  
Güç adaptörünü takın



### 4 Press the power button

Apăsați pe butonul de alimentare  
Güç düğmesine basın



**Product support and manuals**  
Manuale și asistență pentru produse  
Ürün desteği ve kılavuzlar

[Dell.com/support](http://Dell.com/support)  
[Dell.com/support/manuals](http://Dell.com/support/manuals)  
[Dell.com/support/windows](http://Dell.com/support/windows)

**Contact Dell**  
Contactați Dell  
Dell'e başvurun

[Dell.com/contactdell](http://Dell.com/contactdell)

**Regulatory and safety**  
Reglementări și siguranță  
Mevzuat ve güvenlik

[Dell.com/regulatory\\_compliance](http://Dell.com/regulatory_compliance)

**Regulatory model**  
Model de reglementare  
Yasal model numarası

W12C

**Regulatory type**  
Tip de reglementare  
Yasal tür

W12C004

**Computer model**  
Modelul computerului  
Bilgisayar modeli

Inspiron 24-5459

© 2015 Dell Inc.  
© 2015 Microsoft Corporation.

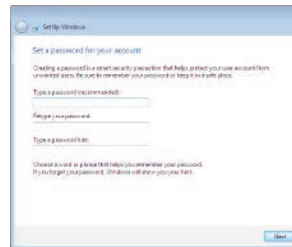


0FTNV4A00

Printed in China.  
2015-07

## 5 Finish Windows setup

Finalizați configurarea Windows  
Windows kurulumunu tamamlayın



### Set up password for Windows

Configurați o parolă pentru Windows  
Windows için parola belirleyin



### Connect to your network

Conectați-vă la rețea  
Ağınıza bağlanın

**NOTE:** If you are connecting to a secured wireless network, enter the password for the wireless network access when prompted.

**NOTĂ:** Dacă vă conectați la o rețea wireless securizată, introduceți parola pentru acces la rețeaua wireless când vi se solicită.

**NOT:** Güvenli bir kablosuz ağa bağlanıyorsanız, sorulduğunda kablosuz ağ erişimi parolasını girin.



### Protect your computer

Protejați-vă computerul  
Bilgisayarınızı koruyun

## For more information

Pentru informații suplimentare  
Daha fazla bilgi için

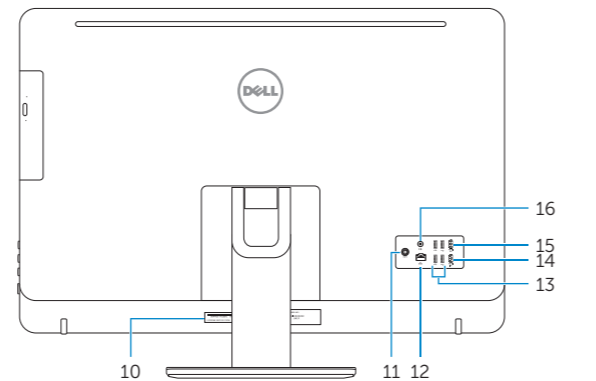
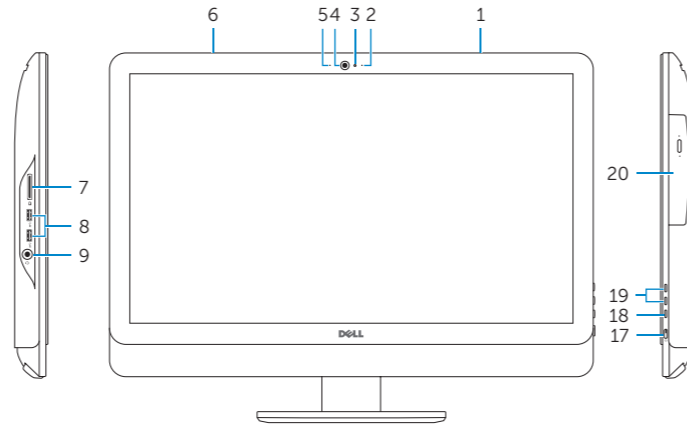
To learn about the features and advanced options available on your computer, click **Start** → **All Programs** → **Dell Help Documentation**.

Pentru a afla mai multe despre caracteristicile și opțiunile avansate disponibile pentru computerul dvs., faceți clic pe **Start** → **Toate programele** → **Dell Help Documentation**.

Bilgisayarınızdaki özellikler ve gelişmiş seçenekler hakkında bilgi almak için **Başlat** → **Tüm Programlar** → **Dell Yardım Belgeleri bölümüne gidin**.

## Features

Caracteristici | Özellikler



1. Right microphone (touch screen)
2. Right microphone (non-touch screen)
3. Camera-status light
4. Camera
5. Left microphone (non-touch screen)
6. Left microphone (touch screen)
7. Media-card reader
8. USB 3.0 ports (2)
9. Headset port
10. Service Tag label
11. Power-adaptor port
12. Network port
13. USB 2.0 ports (4)
14. HDMI-in port
15. HDMI-out port
16. Audio-out port
17. Power button
18. Screen-off button

1. Microfon dreapta (ecran tactil)
2. Microfon dreapta (ecran fără funcție tactilă)
3. Indicator luminos de stare a camerei
4. Cameră
5. Microfon stânga (ecran fără funcție tactilă)
6. Microfon stânga (ecran tactil)
7. Căștii de cartele de stocare
8. Porturi USB 3.0 (2)
9. Port pentru cască
10. Etichetă de service
11. Port pentru adaptorul de alimentare
12. Port de rețea
13. Porturi USB 2.0 (4)

19. Brightness-control buttons (2)
20. Optical drive (optional)

14. Port intrare HDMI
15. Port ieșire HDMI
16. Port ieșire audio
17. Buton de alimentare
18. Buton de oprire a ecranului
19. Butoane de control al luminozității (2)
20. Unitate optică (opțională)

1. Sağ mikrofon (dokunmatik ekran)
2. Sağ mikrofon (dokunmatik olmayan ekran)
3. Kamera durum ışığı
4. Kamera
5. Sol mikrofon (dokunmatik olmayan ekran)
6. Sol mikrofon (dokunmatik ekran)
7. Ortam kartı okuyucu

8. USB 3.0 bağlantı noktaları (2)
9. Mikrofonlu kulaklık bağlantı noktası
10. Servis Etiketi
11. Güç adaptörü bağlantı noktası
12. Ağ bağlantı noktası
13. USB 2.0 bağlantı noktaları (4)
14. HDMI-giriş bağlantı noktası

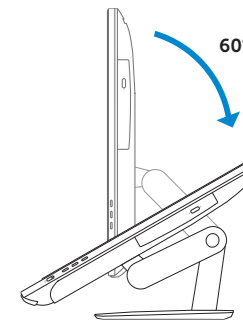
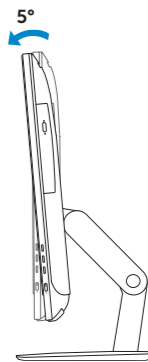
15. HDMI-çıkış bağlantı noktası
16. Ses çıkışı bağlantı noktası
17. Güç düğmesi
18. Ekran kapatma düğmesi
19. Parlaklık denetimi düğmeleri (2)
20. Optik sürücü (isteğe bağlı)

## Tilt

Înclinare | Eğim

## Articulating stand

Suport cu articulație  
Konumlayıcı stand



## Pedestal stand

Suport tip piedestal  
Sabit stand

